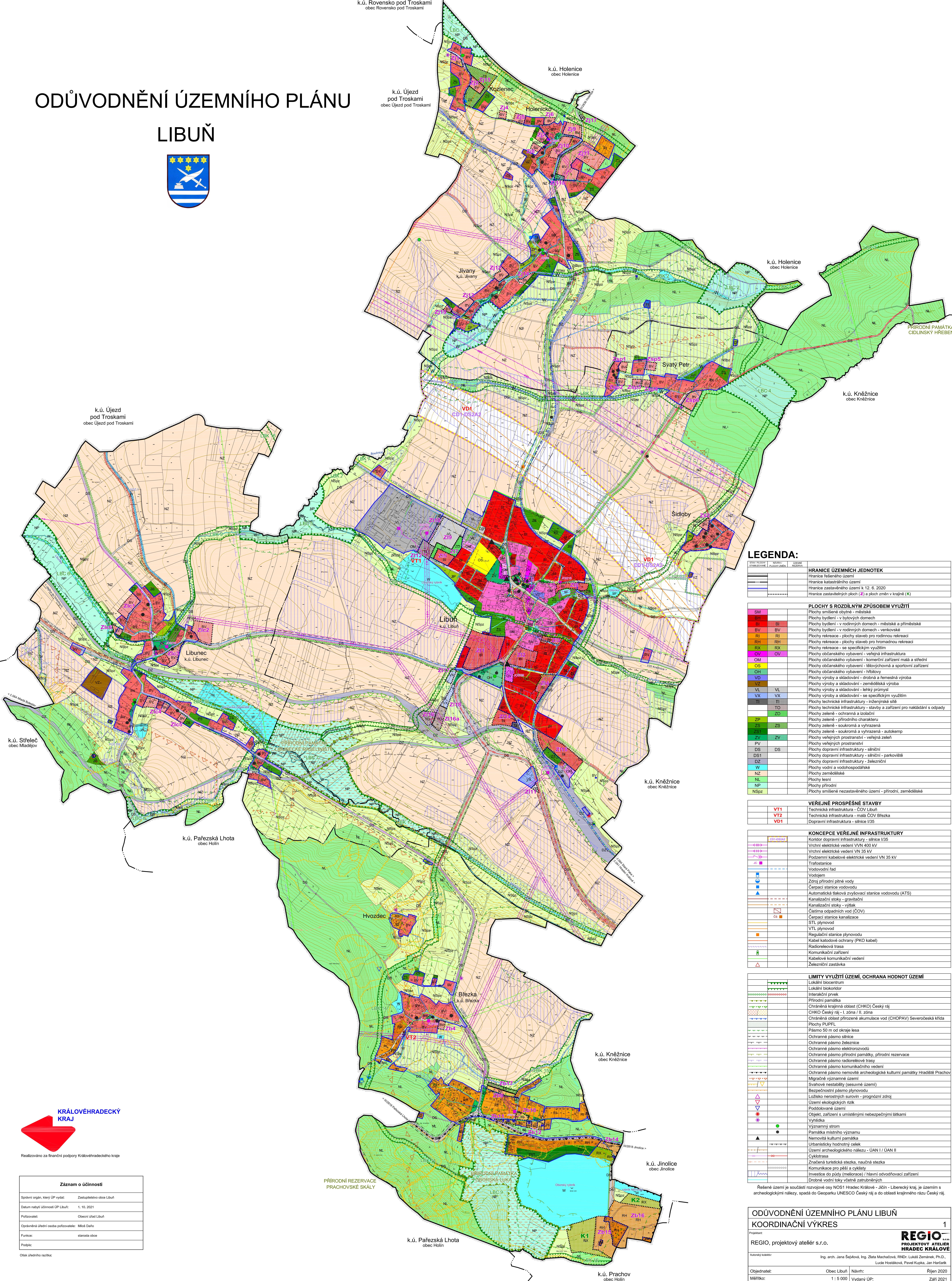


ODŮVODNĚNÍ ÚZEMNÍHO PLÁNU  
LIBUŇ



**LEGENDA:**

<b>HRANICE ÚZEMNÍCH JEDNOTEK</b>	
[Symbol]	Hranice řešeného území
[Symbol]	Hranice katastrálního území
[Symbol]	Hranice zastavěného území k 12. 6. 2020
[Symbol]	Hranice zastavěných ploch (Z) a ploch změn v krajině (K)

**PLOCHY S ROZDÍLNÝM ZPŮSOBEM VYUŽITÍ**

SM	Plochy smíšené obytné - městské
BI	Plochy bydlení - v bytových domech
BV	Plochy bydlení - v rodinných domech - městské a příměstské
RI	Plochy rekreace - plochy staveb pro rodinnou rekreaci
RH	Plochy rekreace - plochy staveb pro hromadnou rekreaci
RV	Plochy rekreace - se specifickým využitím
OV	Plochy občanského vybavení - veřejná infrastruktura
OM	Plochy občanského vybavení - komerční zařízení malá a střední
OS	Plochy občanského vybavení - tělovýchovná a sportovní zařízení
OH	Plochy občanského vybavení - hřbitovy
VD	Plochy výroby a skladování - drobná a řemeslná výroba
VK	Plochy výroby a skladování - zemědělská výroba
VL	Plochy výroby a skladování - lehký průmysl
VX	Plochy výroby a skladování - se specifickým využitím
TI	Plochy technické infrastruktury - inženýrské sítě
TO	Plochy technické infrastruktury - stavby a zařízení pro nakládání s odpady
ZP	Plochy zeleně - ochranná a izolační
ZS	Plochy zeleně - přírodního charakteru
ZS	Plochy zeleně - soukromá a vyhrazená
ZV	Plochy zeleně - soukromá a vyhrazená - autokemp
PV	Plochy veřejných prostranství - veřejná zeleň
DS	Plochy dopravní infrastruktury - silniční
DS1	Plochy dopravní infrastruktury - silniční - parkoviště
DZ	Plochy dopravní infrastruktury - železniční
W	Plochy vodní a vodoohospodářské
NZ	Plochy zemědělské
NL	Plochy lesní
NP	Plochy přírodní
NSp	Plochy smíšené nezastavěného území - přírodní, zemědělské

**VEREJNÉ PROSPĚŠNÉ STAVBY**

VT1	Technická infrastruktura - ČOV Libuň
VT2	Technická infrastruktura - malá ČOV Březka
VD1	Dopravní infrastruktura - silnice I/35

**KONCEPCE VEŘEJNÉ INFRASTRUKTURY**

[Symbol]	Koridor dopravní infrastruktury - silnice I/35
[Symbol]	Vrchní elektrické vedení VVN 400 kV
[Symbol]	Vrchní elektrické vedení VN 35 kV
[Symbol]	Podzemní kabelové elektrické vedení VN 35 kV
[Symbol]	Trafostanice
[Symbol]	Vodovodní řád
[Symbol]	Vodojem
[Symbol]	Zdroj přírodní pitné vody
[Symbol]	Cerpačnice vodovodu
[Symbol]	Automatická tlaková zvyšovací stanice vodovodu (ATS)
[Symbol]	Kanalizační stoky - gravitační
[Symbol]	Kanalizační stoky - výtlak
[Symbol]	Čistírna odpadních vod (ČOV)
[Symbol]	Cerpačnice kanalizace
[Symbol]	STL plynovodu
[Symbol]	VTL plynovodu
[Symbol]	Regulační stanice plynovodu
[Symbol]	Kabel katodové ochrany (PKO kabel)
[Symbol]	Radioelektronická trasa
[Symbol]	Komunikační zařízení
[Symbol]	Kabelové komunikační vedení
[Symbol]	Železniční zastávka

**LIMITY VYUŽITÍ ÚZEMÍ, OCHRANA HODNOT ÚZEMÍ**

[Symbol]	Lokální biocentrum
[Symbol]	Lokální blokoridor
[Symbol]	Interakční prvek
[Symbol]	Přírodní památka
[Symbol]	Chráněná krajinná oblast (CHKO) Český ráj
[Symbol]	CHKO Český ráj - I. zóna / II. zóna
[Symbol]	Chráněná oblast přirozené akumulace vod (CHOPAV) Severočeská křída
[Symbol]	Plochy PUPFL
[Symbol]	Pásmo 50 m od okraje lesa
[Symbol]	Ochranné pásmo silnice
[Symbol]	Ochranné pásmo železnice
[Symbol]	Ochranné pásmo elektronizování
[Symbol]	Ochranné pásmo přírodní památky, přírodní rezervace
[Symbol]	Ochranné pásmo radioelektronické trasy
[Symbol]	Ochranné pásmo komunikačního vedení
[Symbol]	Ochranné pásmo nemovitě archeologické kulturní památky Hradiště Prachov
[Symbol]	Migrace významné území
[Symbol]	Svahové nestability (sesuvné území)
[Symbol]	Bezpečnostní pásmo plynovodu
[Symbol]	Ložisko nerostných surovin - prognózní zdroj
[Symbol]	Území ekologických rizik
[Symbol]	Poškořované území
[Symbol]	Objekt, zařízení s umístěním nebezpečnými látkami
[Symbol]	Výhledka
[Symbol]	Významný strom
[Symbol]	Památková místního významu
[Symbol]	Nemovitá kulturní památka
[Symbol]	Urbanistický hodnotný celek
[Symbol]	Území archeologického nálezu - ÚAN I / ÚAN II
[Symbol]	Cyklotrasa
[Symbol]	Značená turistická stezka, naučná stezka
[Symbol]	Komunikace pro pěší a cyklisty
[Symbol]	Investice do půdy (meliorace) / hlavní odvodňovací zařízení
[Symbol]	Drobné vodní toky včetně zatrubněných

**ODŮVODNĚNÍ ÚZEMNÍHO PLÁNU LIBUŇ**

**KOORDINAČNÍ VÝKRES**

Projektant: REGIO, projektový atelier s.r.o.

Autorský kolektiv: Ing. arch. Jana Šejtková, Ing. Zlata Macháčková, RNDr. Lukáš Zemánek, Ph.D., Lucie Hostáková, Pavel Kupka, Jan Hrdánek

Objednatel: Obec Libuň | Návrh: Říjen 2020

Měřítko: 1 : 5 000 | Vydání ÚP: Září 2021

**REGIO**  
PROJEKTOVÝ ATELIER  
HRADEC KRÁLOVÉ

**KRÁLOVÉHRADECKÝ KRAJ**

Realizováno za finanční podpory Královéhradeckého kraje

**Záznam o účinnosti**

Spřísnění orgán, který ÚP vydal:	Zastupitelstvo obce Libuň
Datum nabytí účinnosti ÚP Libuň:	1. 10. 2021
Polozovatel:	Obecní úřad Libuň
Opověřená úřední osoba polozovatele:	Miloš Daňo
Funkce:	starosta obce
Podpis:	

Otisk úředního razítka: