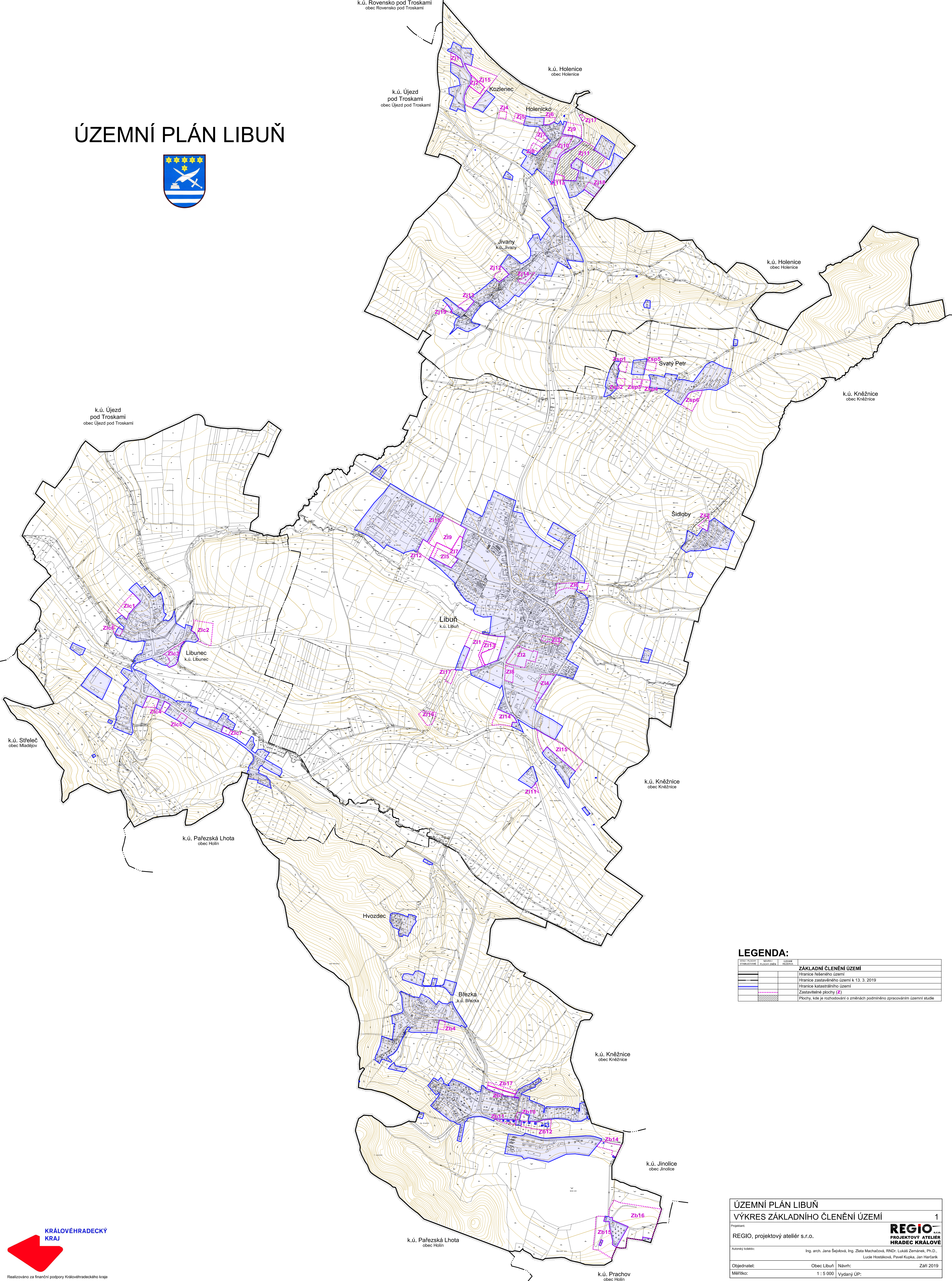


ÚZEMNÍ PLÁN LIBUŇ



LEGENDA:

| STAV / KLASIFIKACE     | NÁZEV / ZNAČENÍ | ÚZEMNÍ KATEGORIE   |
|------------------------|-----------------|--|
| ZÁKLADNÍ ČLENĚNÍ ÚZEMÍ |                 |  |
|                        |                 | Hranice řešeného území   |
|                        |                 | Hranice zastavěného území k 13. 3. 2019                                    |
|                        |                 | Hranice katastrálního území  |
|                        |                 | Zastavěné plochy (Z)   |
|                        |                 | Plochy, kde je rozhodování o změnách podmiňováno zpracováním územní studie |

ÚZEMNÍ PLÁN LIBUŇ  
VÝKRES ZÁKLADNÍHO ČLENĚNÍ ÚZEMÍ

1

Projekční:  
REGIO, projektový ateliér s.r.o.

Autorský kolektiv:  
Ing. arch. Jana Šejková, Ing. Zlata Mošková, RNDr. Lukáš Zemánek, Ph.D.,  
Lucie Hostáková, Pavel Kupka, Jan Hančářík

Objednatel:  
Obec Libuň

Návrh:  
Zaří 2019

Měřítko:  
1 : 5 000

Vydání ÚP:

KRAJ

Realizováno za finanční podpory Královéhradeckého kraje