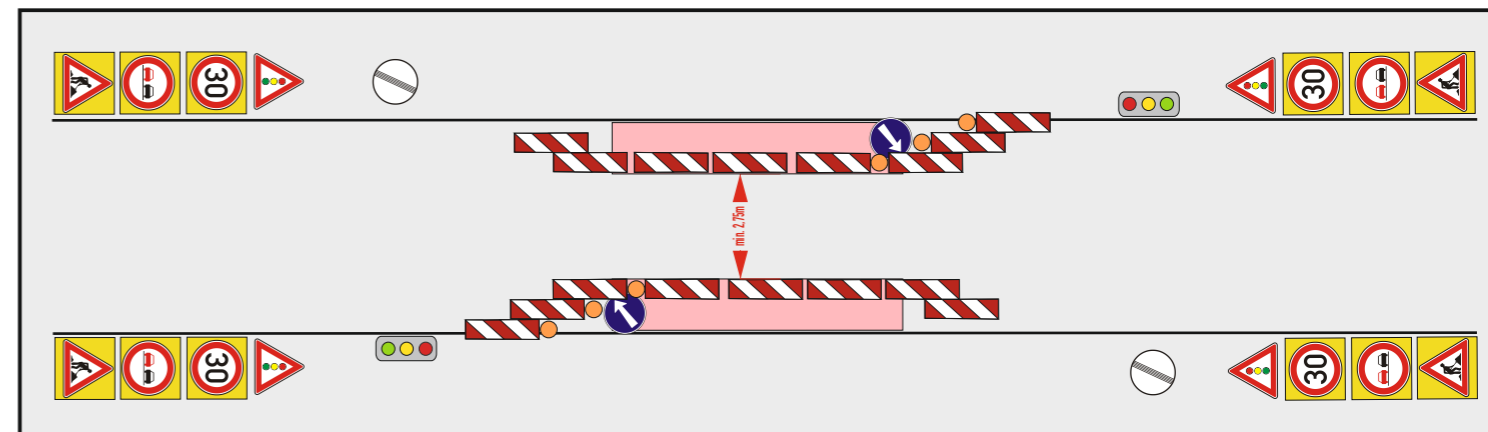




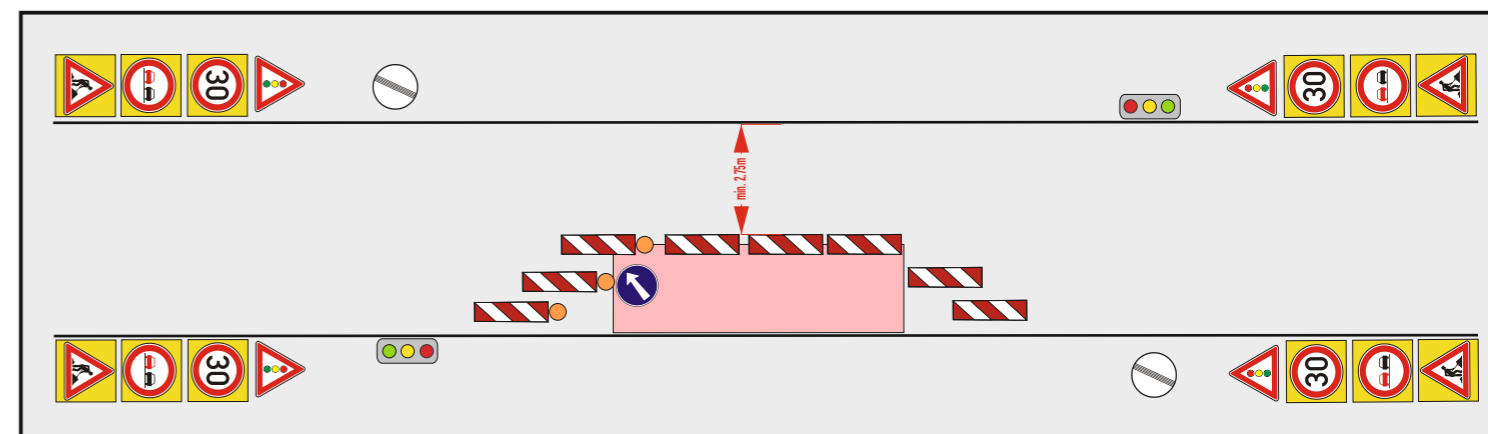
## TECHNICKÁ ZPRÁVA:

Navržená přechodná úprava provozu řeší dopravní situaci při provádění opravy mostní konstrukce a uložných prahů. Po nárazu silničním vozidlem dne 18.5.2022, došlo k vychýlení konstrukce a geometrické polohy koleje. Řízení provozu bude zajištěno SSZ s dynamickým řízením provozu.

### PRACOVNÍ MÍSTO DLE TP 66 / B8 PO ÚPRAVĚ



### PRACOVNÍ MÍSTO DLE TP 66 / B6 PO ÚPRAVĚ



Objednatel:



**CH&T PARDUBICE**  
ČLEN SKUPINY ENTERIA

Autor projektu	DIOZ - dopravní značení		<div><p><b>DIOZ</b> DOPRAVNÍ ZNAČENÍ</p></div> <div>Jaroslav Michek Polizy 4, 503 26 Osice tel. + 420 777 814 646, e-mail: info@dioz.cz <b>www.dioz.cz</b> IČO: 68461135 DIČ: CZ6709060347</div>
Kreslil	Jaroslav Michek - 777 814 646		
Kraj: Královéhradcký	Okres: Jičín	Obec: Libuň	
Akce:			
I/35 ŽELEZNIČNÍ NADJEZD EV.Č. 35-058			
OPRAVA ULOŽENÍ KONSTRUKCE			
21.06. - 23.06.2022			
			Datum06/2022
			Stupeň PD DIO
			Měřítko-
			Formát3xA4