

M ě s t s k ý ú ř a d J i č í n

odbor dopravy - oddělení silničního hospodářství

17.listopadu 16, 506 01 Jičín

e-mail: doprava@mujicin.cz

fax.: 493 545 285

Č.j.: **MuJc/2019/20439/DOP/MoE**

V Jičíně dne: **15.7.2019**

Vyřizuje: **ing. Moravcová**

Telefon: **493 545 419**

Titl.:

NADOZ, s.r.o.

Kumburský Újezd 24

509 01 Nová Paka

VEŘEJNÁ VYHLÁŠKA

Opatření obecné povahy - přechodná úprava provozu

Odbor dopravy MěÚ Jičín, rozhodující v přenesené působnosti podle ustanovení § 61 odst. 1 zákona č. 128/2000 Sb., o obcích, jako příslušný úřad obce s rozšířenou působností podle ustanovení § 124 odst. 6 zák. č. 361/2000 Sb., o provozu na pozemních komunikacích a podle ust. 77 odst. 1 písm. c) uvedeného zák. č. 361/2000 Sb., na základě písemné žádosti, kterou podal žadatel: NADOZ, s.r.o., Kumburský Újezd 24, 509 01 Nová Paka, IČO: 49283171 (dále žadatel) dne 12.7.2019 a po dohodě s dopravním inspektorátem Policie České republiky Krajského ředitelství policie Královéhradeckého kraje (dále jen „DI PČR KŘP KHK“) vedeného pod č.j.: KRPH-64656-1/ČJ-2019-050406 ze dne 27.6.2019,

vydává žadateli stanovení přechodného dopravního značení

formou opatření obecné povahy dle ust. § 171 zák. č. 500/2004 Sb., správní řád

na silnici III/2819 - Libuň u č.p. 53 pro akci „vodovodní přípojka“ v termínu **25.7.2019 - 26.7.2019.**

Dopravní značení bude provedeno dle přiložené situace a podle „Zásad pro označování pracovních míst na pozemních komunikacích“ (TP 66), dále podle ČSN EN, zák. č. 361/2000 Sb. a vyhl. č. 294/2015 Sb.,

za těchto podmínek:

1) Dopravní značení bude provedeno podle přílohy a dle písemného vyjádření DI PČR KŘP KHK č.j.: KRPH-64656-1/ČJ-2019-050406 ze dne 27.6.2019. Značení, které je v kolizi s touto úpravou, bude zakryto.

2) Při akci nesmí být ohrožena bezpečnost silničního provozu, a to ani chodců.

3) Velikost dopravních značek bude **základní** a provedení značek (typ) bude **reflexní**.

4) Dopravní značení bude provedeno nejpozději do zahájení akce. Po jejím ukončení bude značení neprodleně odstraněno.

5) Za provedení tohoto stanovení odpovídá: **NADOZ, s.r.o., Kumburský Újezd 24, 509 01 Nová Paka, IČO: 49283171, odpovědná osoba Patrik Militký, tel.: 603772447.**

Odůvodnění:

O výše uvedené stanovení byl požádán odbor dopravy MěÚ Jičín dne 12.7.2019. K žádosti byl doložen souhlas policie jako příslušného dotčeného orgánu. Vzhledem k tomu, že jde o umístění dopravních značek ukládajících účastníku silničního provozu povinnosti odchylné od obecné úpravy provozu na pozemních komunikacích, se dle ust. § 77 odst. 5 zák. č. 361/2000 Sb. realizuje stanovení dopravního značení formou opatření obecné povahy podle části šesté zák. č. 500/2004 Sb., správní řád.

Poučení:

Podle ust. § 173 odst. 2 správního řádu nelze proti stanovení vydaném opatřením obecné povahy podat opravný prostředek. Stanovení vydané opatřením obecné povahy nabývá účinnosti pátým dnem po dni vyvěšení vyhlášky.

"otisk razítka"

Ing. Martin Duczynski
vedoucí odboru dopravy
Městského úřadu Jičín

Příloha: 1x situace dopr. značení

Toto opatření musí být vyvěšeno na úřední desce orgánu, který písemnost doručuje, po dobu 15 dnů a zveřejněno způsobem umožňujícím dálkový přístup. Opatření obecné povahy se zveřejňuje též na úředních deskách obecních úřadů v obcích, jejichž správních obvodů se opatření obecné povahy týká, pokud se opatření vztahuje k provozu v zastavěném území obce nebo může-li dojít ke zvýšení hustoty provozu v zastavěném území dotčené obce.

Vyvěšeno dne: 17.7.2019

Sejmuto dne:

Obdrží:

DI PČR KŘP KHK, SpSil KHK p.o.

dotčená Obec: Libuň – žádáme o vyvěšení

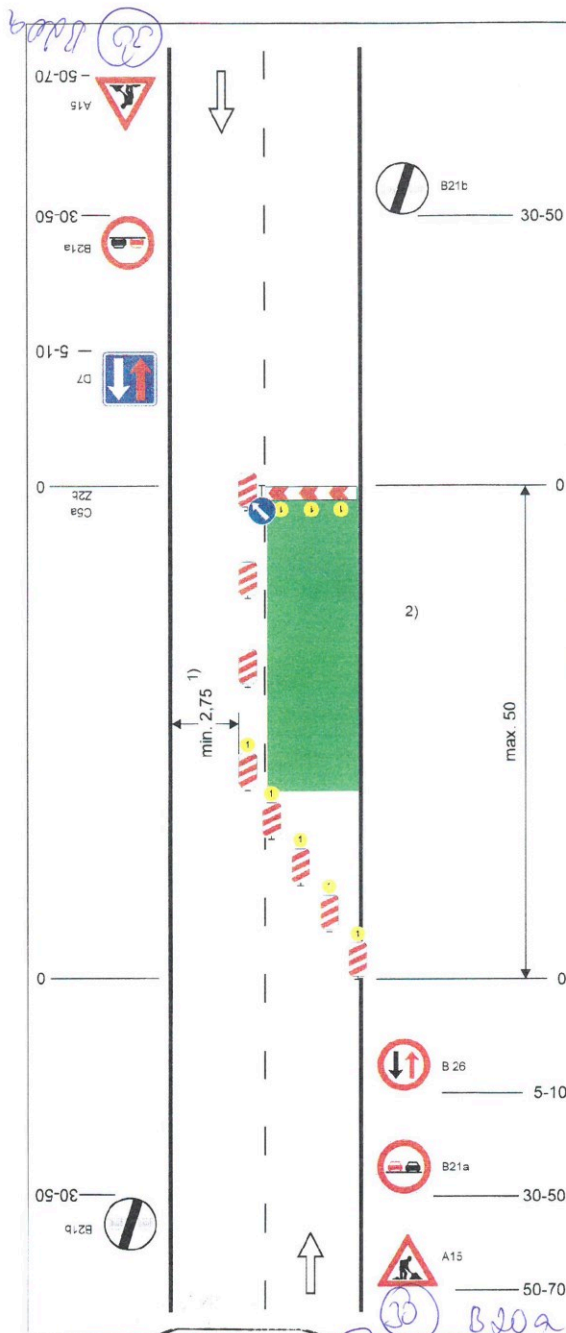


Schéma B/5

Dvoupruhová vozovka z poloviny uzavřená.
Řízení provozu dopravními značkami.

na pracovních místech s kratší dobou trvání zpravidla bez výstražných světel

příčná uzávěra zábranou minimálně 3 výstražná světla typu 1

podélná uzávěra oboustrannými směrovacími deskami odstup max. 10 m

příčná uzávěra jednostrannými směrovacími deskami
odstup podélně 1 - 2 m
příčně 0,6 - 1 m
výstražná světla typu 1 na každé směrovací desce

1) může být ve výjimečných případech menší (viz kap. B.2.2.2.)

2) užití dopravních značek a dopravních zařízení v případě souběžných parkovacích pruhů, chodníků a/nebo stezek pro cyklisty podle schémat B/16 až B/20

POLICIE ČESKÉ REPUBLIKY
KRAJSKÉ ŘEDITELSTVÍ POLICIE
KRALOVÉHRADSKÉHO KRAJE
ÚZEMNÍ ODBOR
DOPRAVNÍ INSPEKTORÁT
505 12 JIČÍN



Tel. 493 722 515
Kumburský Újezd 24, 809 01 Nová Páka
IČO: 492 83 171 DIČ: CZ49283171

50
B20a

27.6.2019