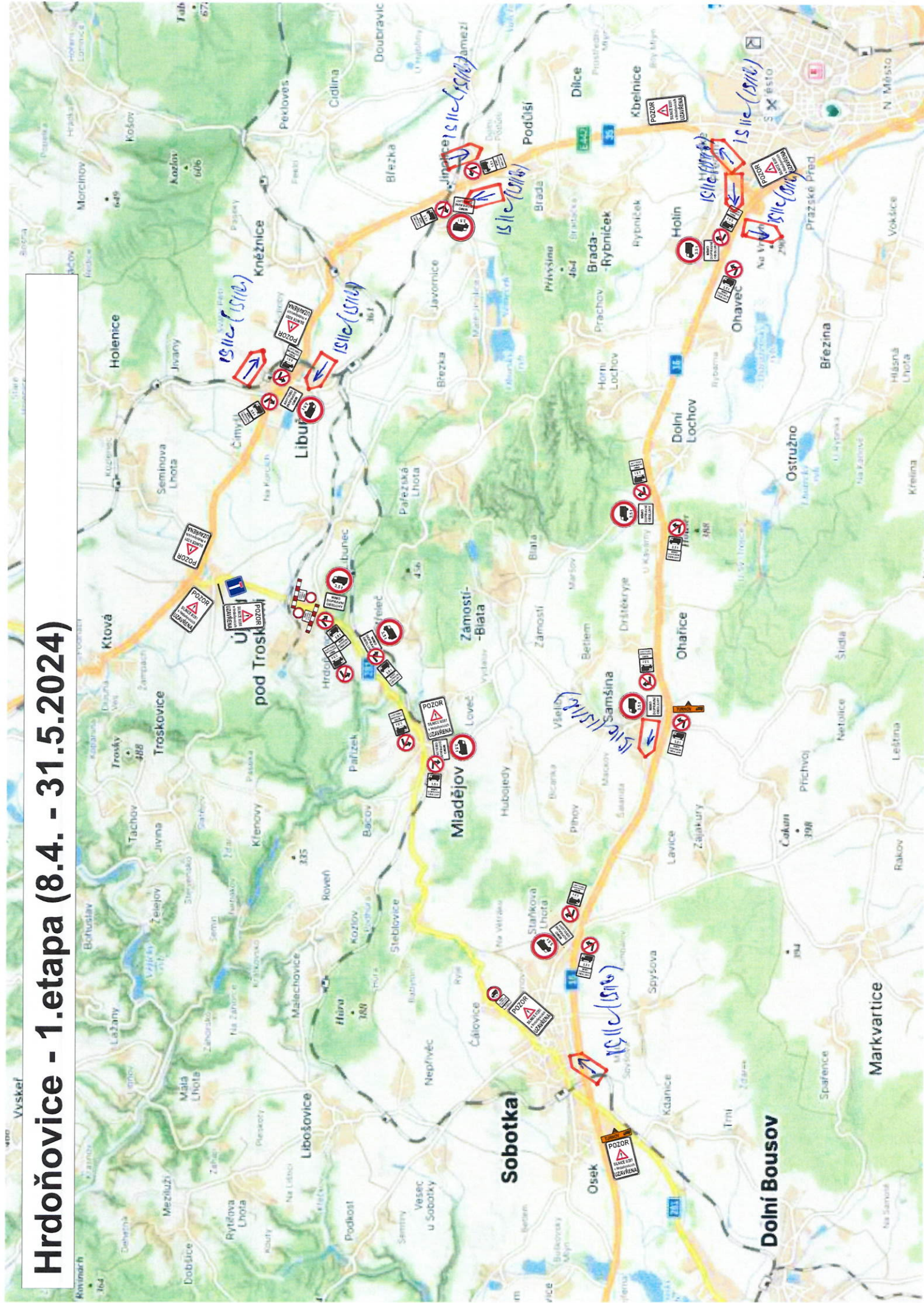


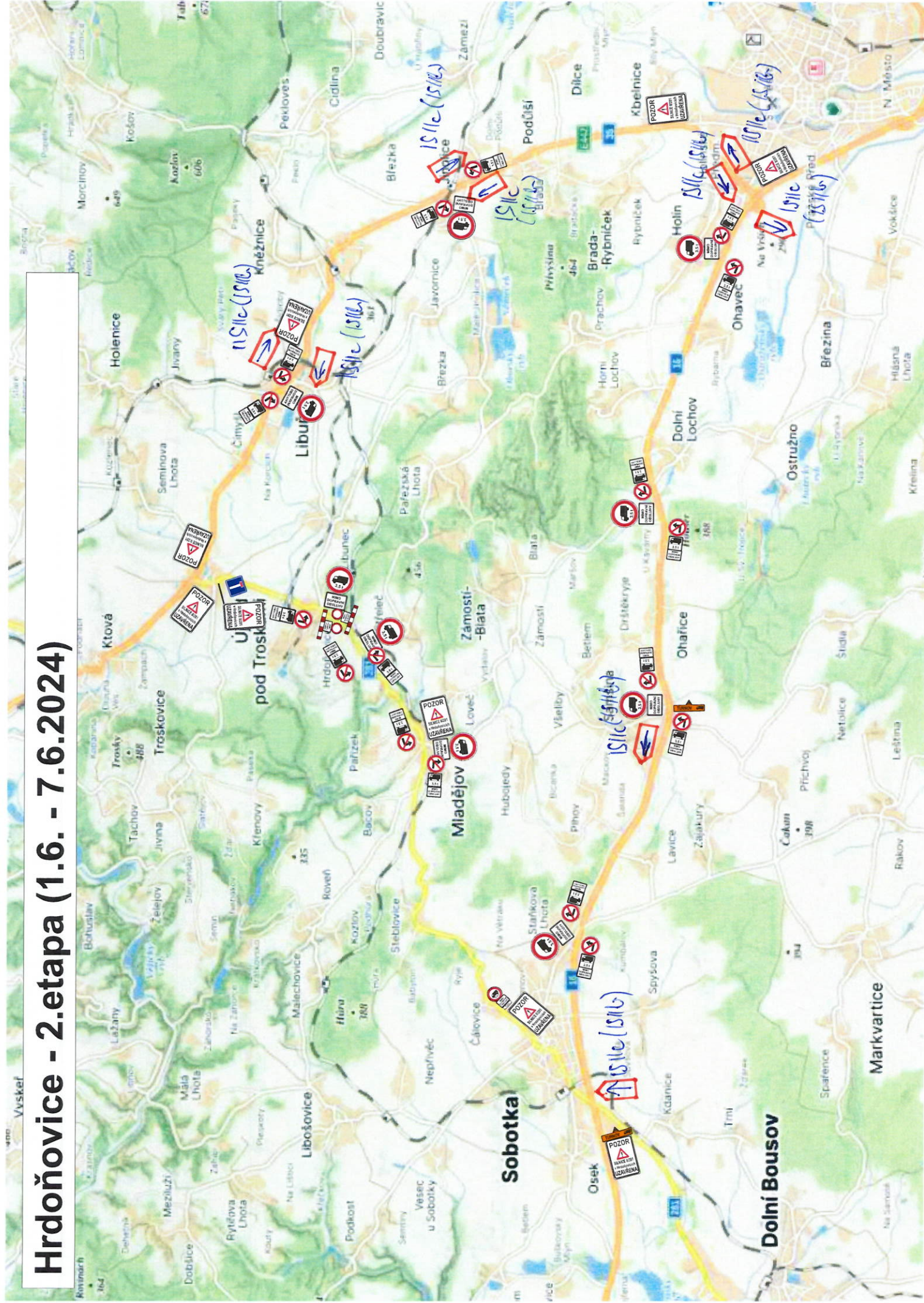
Hrdoňovice - 1. etapa (8.4. - 31.5.2024)



Hrdoňovice - 1.etapa (8.4. - 31.5.2024)



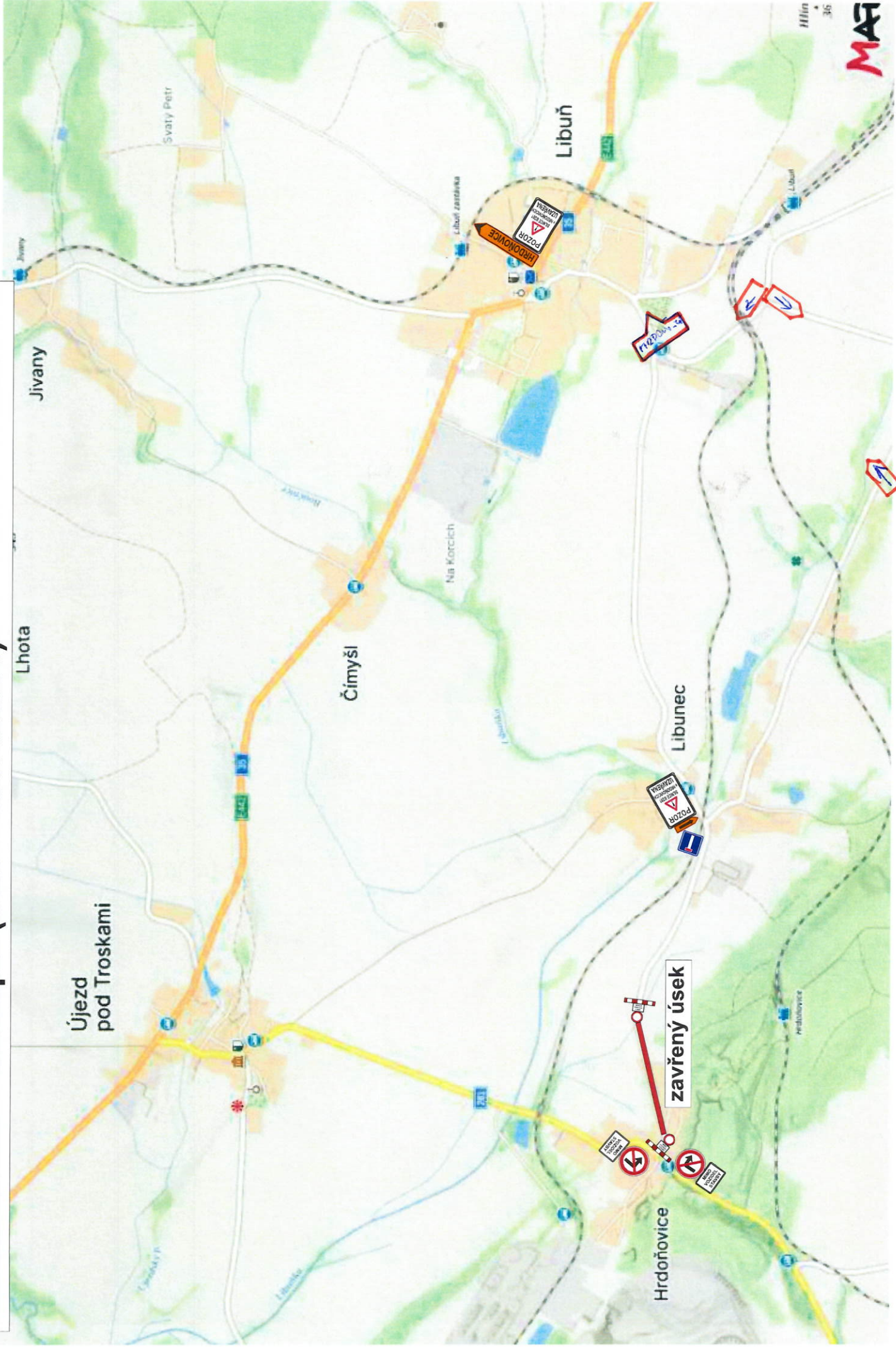
Hrdoňovice - 2.etapa (1.6. - 7.6.2024)



Hrdoňovice - 2.etapa (1.6. - 7.6.2024) - detail



Hrdoňovice - 3.etapa (8.6. - 19.7.2024)



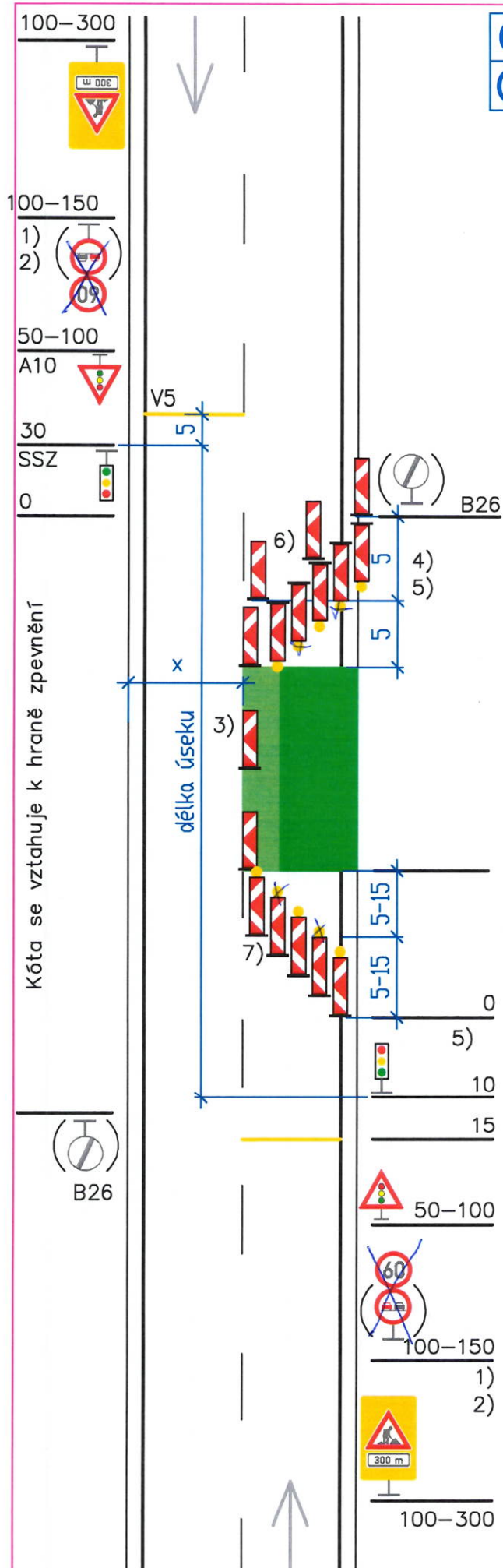
Újezd pod Troskami - 4.etapa (8.4. - 19.4.2024)

částečně uzavřený úsek
v pracovní době řízen školenými pracovníky
mimo pracovní dobu semaforů



Újezd pod Troskami - 5.etapa (22.4. - 12.5.2024)





01
02

Pracovní místo

OD 231

dlouhodobě

dvoupruh

jízdní pruh – střídavý provoz

provoz řízen SSZ

Další podmínky a detaily použití viz schéma 018, textová část a metodika firmy EDIP

- 1) Případné snížení rychlosti dle šířky pruhu x (viz schéma 033), délky pracovního místa, intenzity provozu a dalších místních podmínek. Snížování rychlosti po 100 m.
U podélné uzavěry delší než 500 m se opakuje každých max. 500 m

- 2) B21a dle potřeby

- 3) Směrovací desky Z4, odstup max. 9 m

- 4) 5x Z4 + výstražné světlo L8H dle potřeby

- 5) Příčná uzavěra v obou směrech může být též tvořena zábranou Z2 a 5 výstraž. světly L8H dle potřeby, střídavé blikání
– platí jen pro skupinu 01

5x Z4 + výstraž. světlo L8H dle potřeby

- 6) Obě řady Z4 jsou zády k sobě

- 7) Značka C4b dle potřeby u poslední Z4 se světlem ve směru jízdy – platí jen pro skupinu 01



Kóty jsou v metrech

24. listopadu 2023

Ověřovací doložka

Změna datového formátu dokumentu v digitální podobě podle § 69a z. č. 499/2004 Sb.

Subjekt, který změnu datového formátu provedl:

POLICIE ČESKÉ REPUBLIKY
Krajské ředitelství policie Královéhradeckého kraje
územní odbor, dopravní inspektorát
Balbínova 24
Jičín

Datum vyhotovení:

19.03.2024 13:44

Jméno a příjmení osoby, která změnu datového formátu provedla:

por. Tomáš Foff, DiS.

Zajišťovací prvek:

bez zajišťovacího prvku

Výsledek ověření:

Původní datový formát dokumentu

PDF [application/pdf]